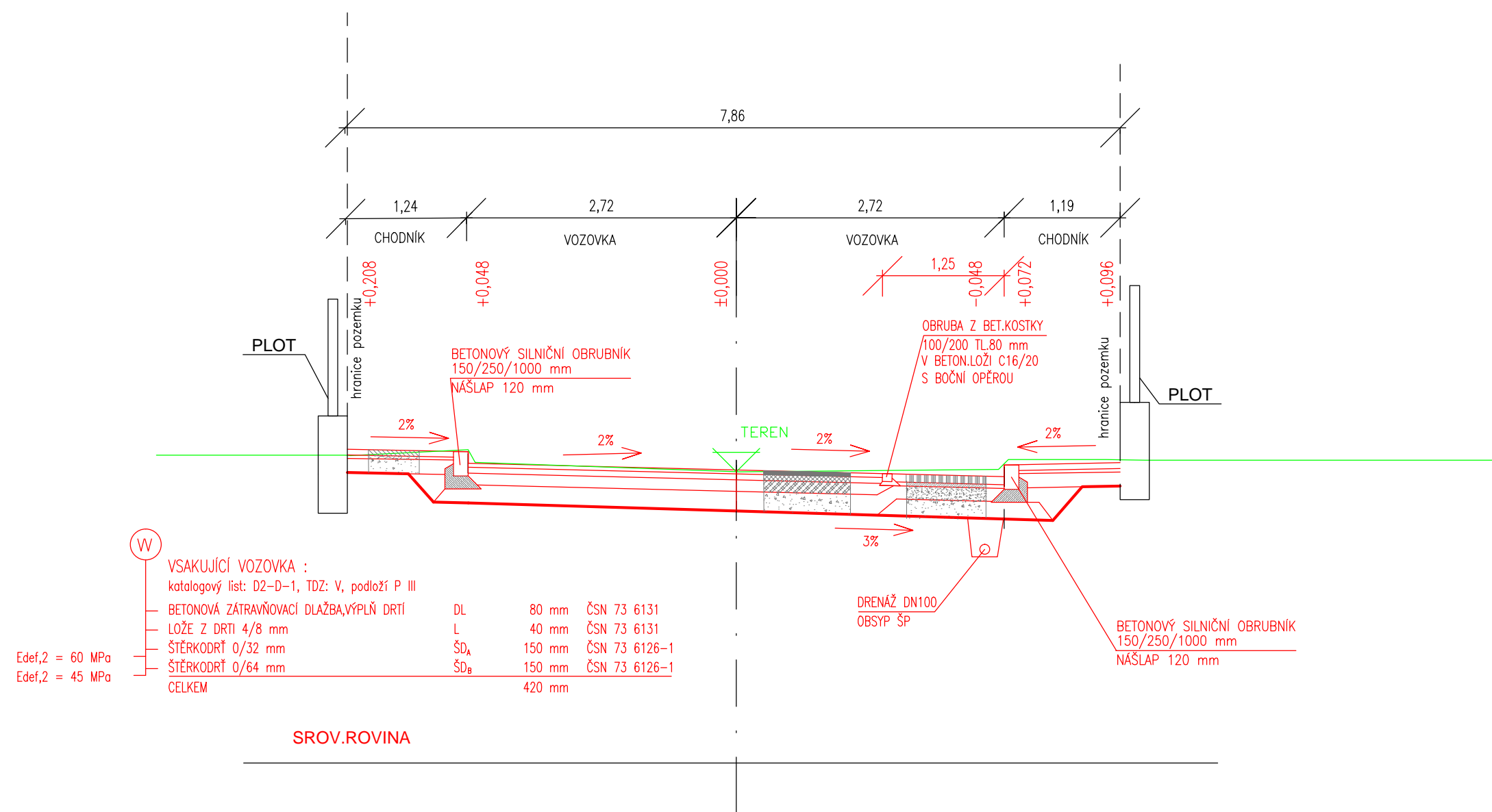


VZOROVÝ ŘEZ 1:50  
ULICE EMLEROVA – TRASA



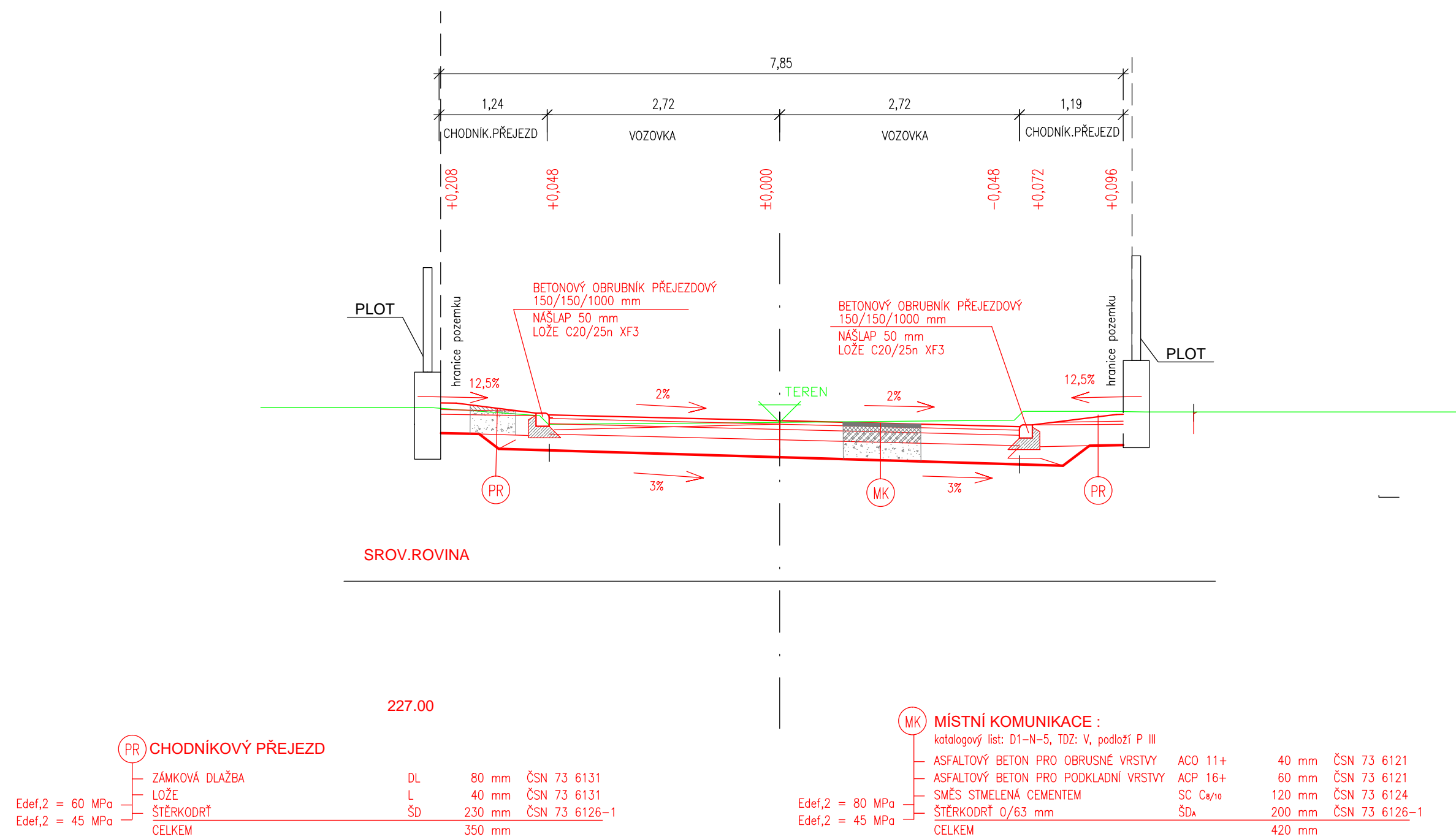
<b>(MK) MÍSTNÍ KOMUNIKACE :</b> katalogový list: D1-N-5, TDZ: V, podlaží P III				
ASFALTOVÝ BETON PRO OBRUBNÉ VRSTVY	ACO 11+	40 mm	ČSN 73 6121	
ASFALTOVÝ BETON PRO PODKLADNÍ VRSTVY	ACP 16+	60 mm	ČSN 73 6121	
SMĚS STIHLNÁ CEMENTEM	SC C <sub>20</sub> /25	120 mm	ČSN 73 6124	
STĚRKODRT 0/63 mm	S <sub>D</sub>	200 mm	ČSN 73 6126-1	
CELKEM		420 mm		

<b>(CH) CHODNÍK</b> katalogový list: D2-O-1, TDZ: CH, podlaží P III				
BETONOVÁ ZÁMKOVÁ DLAŽBA	DL	60 mm	ČSN 73 6131	
LOŽE Z DRTI 4/8 mm	L	30 mm	ČSN 73 6131	
STĚRKODRT 0/32 mm	S <sub>D</sub>	150 mm	ČSN 73 6126-1	
CELKEM		240 mm		

OBNOVA KOMUNIKACE, CHODNÍKŮ A OBRUBNÍKŮ V ULICI EMLEROVA, PRAHA-MOŘANY  
DOKUMENTACE PRO ZADÁNÍ STAVBY

GP: <b>LUCIDA s.r.o.</b> PROJEKCE A INŽENÝRING MATEŘSKÉ OBECNOSTI PRAHA 10, 4 tel./fax: 244814111		I. V. V. - H. P.: Ing. Josef STANKO O. P. - P. R. O. J. E. K. T. A. N. T.: Ing. Josef STANKO V. Y. P. R. A. C. O. V. A. L.: Tadeáš STANKO P. R. O. F. E. S. E.: komunikace Z. A. K. Č. I. S. L. O.: 7563-5	
INVESTOR: městská část Praha 12 LOKALITA: ulice Emlerova Překová ulice, Praha – Mořany Mořany		DATUM: 15.9.2018	MĚŘITKA: 1:100
OBSAH: SO 100-KOMUNIKACE A CHODNÍKY VZOROVÉ ŘEZY		ČÍSLO PŘÍLOHY: C.1.4.	ČÍSLO PÁNE:

VZOROVÝ ŘEZ 1:50  
ULICE EMLEROVA – CHODNÍKOVÉ PŘEJEZDY



<b>(PR) CHODNÍKOVÝ PŘEJEZD</b> ZÁMKOVÁ DLAŽBA				
LOŽE	DL	80 mm	ČSN 73 6131	
STĚRKODRT	L	40 mm	ČSN 73 6131	
CELKEM	S <sub>D</sub>	230 mm	ČSN 73 6126-1	

<b>(MK) MÍSTNÍ KOMUNIKACE :</b> katalogový list: D1-N-5, TDZ: V, podlaží P II				
ASFALTOVÝ BETON PRO OBRUBNÉ VRSTVY	ACO 11+	40 mm	ČSN 73 6121	
ASFALTOVÝ BETON PRO PODKLADNÍ VRSTVY	ACP 16+	60 mm	ČSN 73 6121	
SMĚS STIHLNÁ CEMENTEM	SC C <sub>20</sub> /25	120 mm	ČSN 73 6124	
STĚRKODRT 0/63 mm	S <sub>D</sub>	200 mm	ČSN 73 6126-1	
CELKEM		420 mm		